



Secretaría
de Agroindustria



Ministerio de Producción y Trabajo
Presidencia de la Nación

Boletín Agrometeorológico
ISSN 1851-1783

INTA General Cabrera

General Cabrera: Latitud: 32° 48' Longitud: 63° 52' Altura s.n.m. 296 m
Mes: Septiembre 2019

Días	Temperatura del Aire °C		Lluvia mm	Viento		Eto. (*)
	Mínima	Máxima		Dirección	Vel Max Km/hs	Mm
1	2.9	18.0	0.0	E	24.1	2.9
2	-0.5	14.9	0.0	S	38.6	3.5
3	-5.0	15.2	0.0	NE	29.0	3.1
4	-2.9	13.6	0.0	NE	30.6	2.0
5	6.9	16.1	0.0	NE	33.8	3.9
6	-0.7	18.3	0.0	E	29.0	3.1
7	0.4	19.4	0.0	SE	27.4	2.8
8	1.1	21.9	0.0	ENE	27.4	3.3
9	8.5	14.8	2.4	SSW	32.2	1.3
10	7.3	17.0	0.0	SW	16.1	1.3
11	1.3	11.9	2.4	SSW	29.0	0.8
12	-2.2	21.5	0.2	SSW	29.0	3.2
13	7.1	21.5	0.0	NE	33.8	5.3
14	1.4	25.1	0.0	NE	30.6	4.5
15	5.5	28.5	0.0	SSE	35.4	4.1
16	2.8	19.4	0.0	SW	30.6	5.4
17	0.6	26.4	0.0	NW	25.7	5.4
18	7.3	29.1	0.0	NNE	32.2	3.6
19	-0.7	16.9	0.0	SSW	40.2	4.7
20	-1.6	22.6	0.0	WNW	20.9	5.8
21	1.4	25.4	0.0	N	27.4	5.7
22	0.9	24.9	0.0	NE	37.0	4.1
23	8.7	25.7	0.0	NNE	40.2	4.9
24	4.4	29.1	0.0	ENE	20.9	6.5
25	7.7	31.9	0.0	NE	24.1	6.6
26	9.4	31.7	0.0	NE	35.4	5.7
27	12.6	28.8	0.0	NE	59.5	8.2
28	11.2	32.3	0.0	NNE	49.9	6.8
29	15.5	35.6	0.0	N	66.0	3.9
30	15.4	26.8	0.0	S	51.5	4.2

(*) Eto: Es la Evapotranspiración Potencial y representa la demanda evaporativa estimada del ambiente en mm/día.
Valor 0.2: no se considera lluvia

🌧️ Total de lluvia del mes de septiembre: 5,0 mm

5,0 mm

🌧️ Total de lluvia acumulada en el año 2019: 464,4 mm

464,4 mm

Lluvias registradas en General Cabrera en el mes de Septiembre. Periodo 1975 – 2019

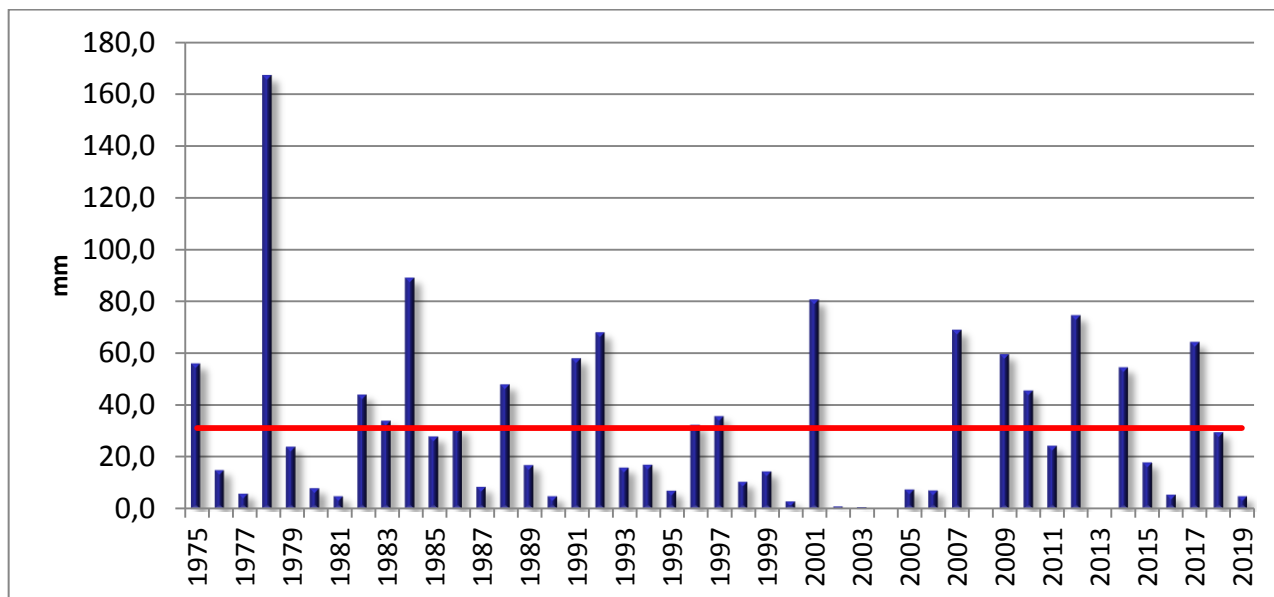


Gráfico 1. Línea roja: Promedio histórico 31 mm

Precipitaciones anuales acumuladas hasta el mes de Septiembre durante los años 2016/17/18/19 y promedio histórico

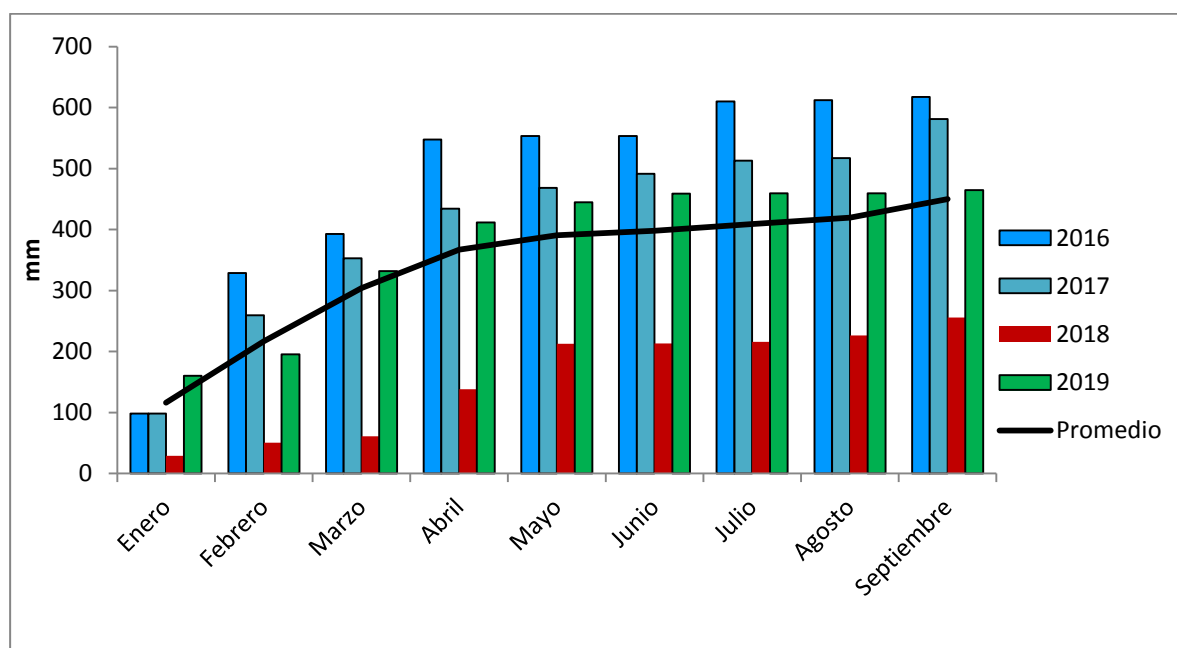


Gráfico 2. Registro de Precipitaciones acumuladas.

Temperaturas ambientales máximas y mínimas

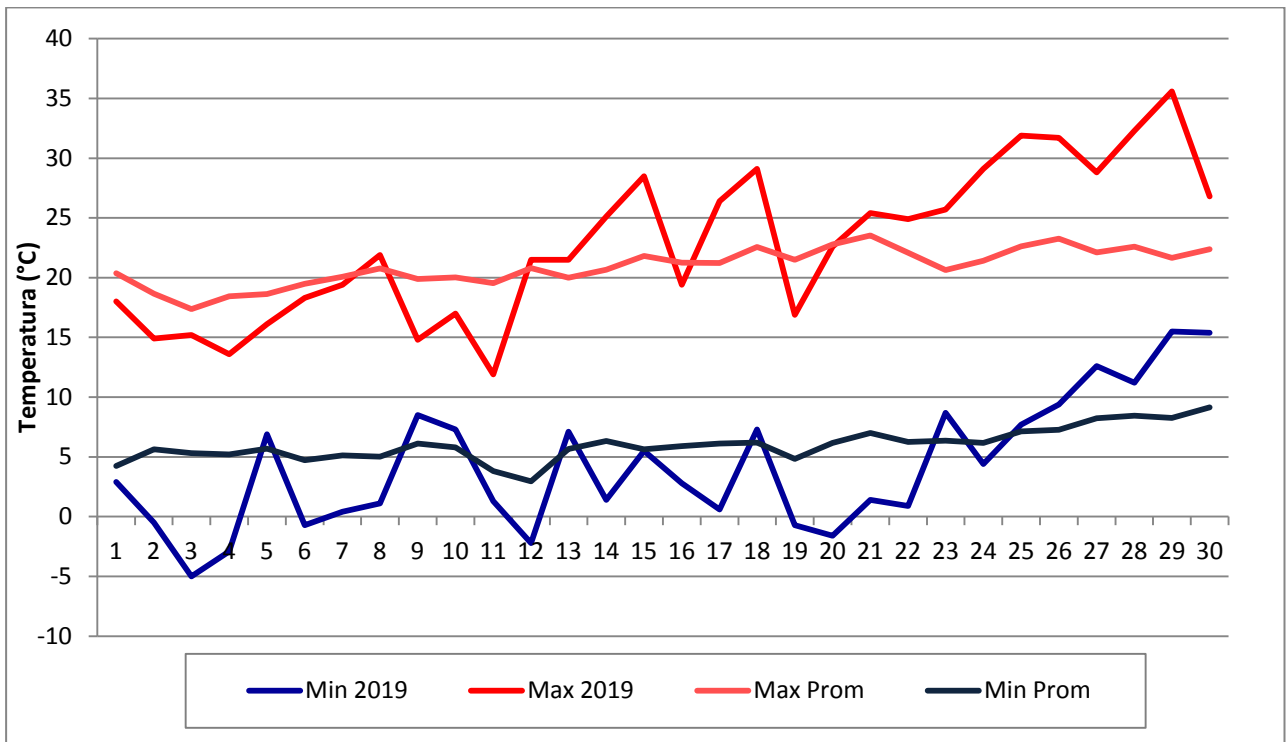


Grafico 3. Registro de temperaturas ambientales ocurridas durante el mes de Septiembre.

Temperaturas de suelo

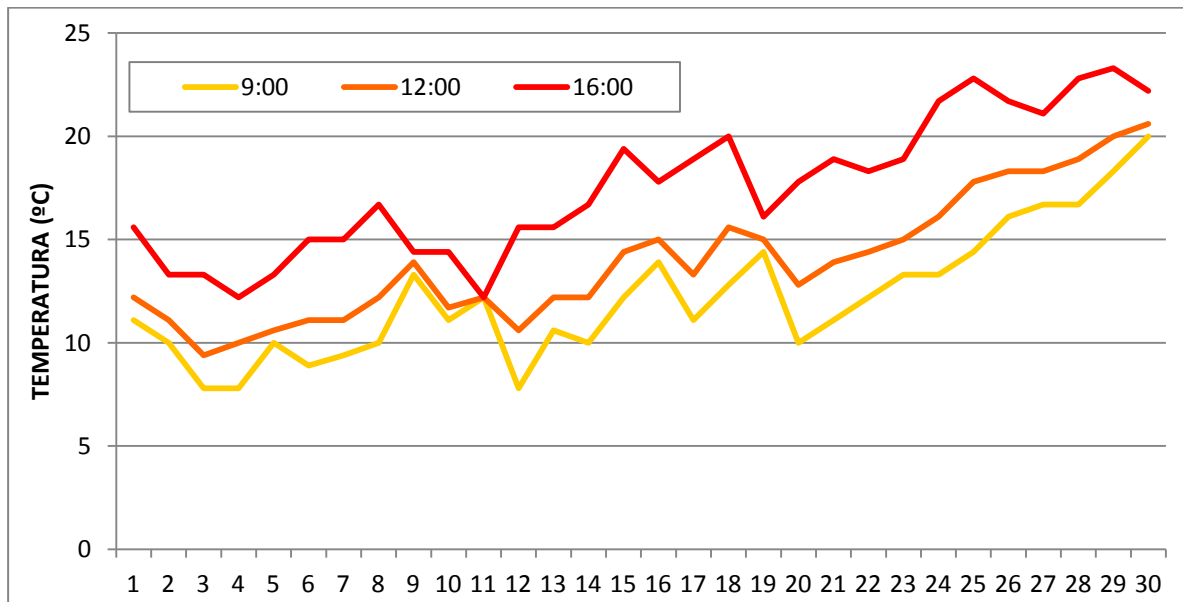


Grafico 4. Registro de temperaturas de suelo tomadas a 7 cm de profundidad en suelo descubierto, durante diferentes momentos del día. Línea roja: 16:00 hs., Línea naranja: 12:00 hs., Línea amarilla: 9:00 hs.

XXXIV JORNADA NACIONAL DEL MANÍ



19 DE SEPTIEMBRE DE 2019

TEATRO MUNICIPAL SOCIEDAD ITALIANA

RUTA NACIONAL 158, ESQ. LA RIOJA
FRENTE A LA TERMINAL DE OMNIBUS

Organiza: INTA AER General Cabrera y
Centro de Ingenieros Agrónomos de General Cabrera y Zona

Participan en la confección de este informe:
Bióloga Mariela Monetti

Para suscribirse/cancelar su suscripción al boletín envíe un correo electrónico a:
agromet@gcabrera.arnetbiz.com.ar

Este boletín es editado en:

INTA General Cabrera

25 de Mayo 732 - (5809) General Cabrera-Prov. Córdoba

Teléfono 0358-4930052/1434

Auspicia



www.ciacabrera.com.ar

(c) Copyright 2001 INTA - Instituto Nacional de Tecnología Agropecuaria Todos los derechos reservados