



Secretaría
de Agroindustria



Ministerio de Producción y Trabajo
Presidencia de la Nación

Boletín Agrometeorológico
ISSN 1851-1783

INTA AER General Cabrera

General Cabrera: Latitud: 32° 48' / Longitud: 63° 52' / Altura s.n.m. 296 m
Mes: Marzo 2019

Días	Temperatura del Aire (°C)		Lluvia (mm)	Viento (km/h)		ETo (*) (mm/día)
	Mínima	Máxima		Máxima	Dirección	
1	16.2	32.7	0.0	29.0	NNW	3.4
2	15.7	26.8	0.0	25.7	WNW	4.7
3	14.2	30.3	6.2	46.7	NNE	1.0
4	17.0	25.6	65.8	35.4	NNW	3.6
5	18.5	26.1	0.4	25.7	NNE	2.7
6	18.9	28.7	0.0	33.8	NNE	4.1
7	18.7	31.9	0.0	30.6	N	3.8
8	13.7	21.8	0.0	24.1	S	1.8
9	12.0	17.6	0.0	4.8	SSE	1.3
10	7.7	20.6	0.0	11.3	E	1.8
11	15.2	19.5	0.0	9.7	E	1.2
12	15.0	22.8	0.4	12.9	E	2.4
13	12.4	25.6	0.2	11.3	SE	3.8
14	11.9	27.5	0.2	27.4	NNE	3.8
15	14.1	19.9	0.0	37.0	N	0.6
16	13.3	24.8	0.0	29.0	NNW	2.7
17	14.9	24.2	0.0	27.4	WSW	2.4
18	11.9	27.3	0.0	16.1	SSE	3.8
19	13.2	16.6	0.0	27.4	SSE	0.9
20	8.2	19.2	0.2	22.5	SE	2.9
21	6.3	21.7	0.2	25.7	NNE	3.3
22	9.8	24.6	0.0	22.5	N	3.6
23	11.3	28.7	0.0	29.0	N	3.7
24	11.8	23.5	0.0	22.5	SSW	3.6
25	8.4	21.3	0.0	24.1	SE	2.2
26	8.5	20.3	0.6	11.3	ENE	1.8
27	10.9	23.1	0.2	27.4	NNE	2.4
28	12.9	24.1	0.0	22.5	NNE	2.0
29	10.8	28.2	0.0	25.7	N	2.9
30	15.3	29.4	0.0	17.7	NE	2.5
31	19.6	23.5	62.0	29.0	NE	0.1

(*) ETo: Es la evapotranspiración potencial y representa la demanda evaporativa estimada del ambiente en mm/día. Valor de precipitación = 0.2; no se considera lluvia.

- Total de lluvia del mes de marzo: 136.4 mm
- Total de lluvia acumulada en el año: 283.3 mm
- Total de lluvia acumulada periodo cultivos de estivales: (julio 18 - marzo 19) 691.5 mm

Lluvias registradas en General Cabrera en el mes de Marzo (Periodo 1975 - 2019).

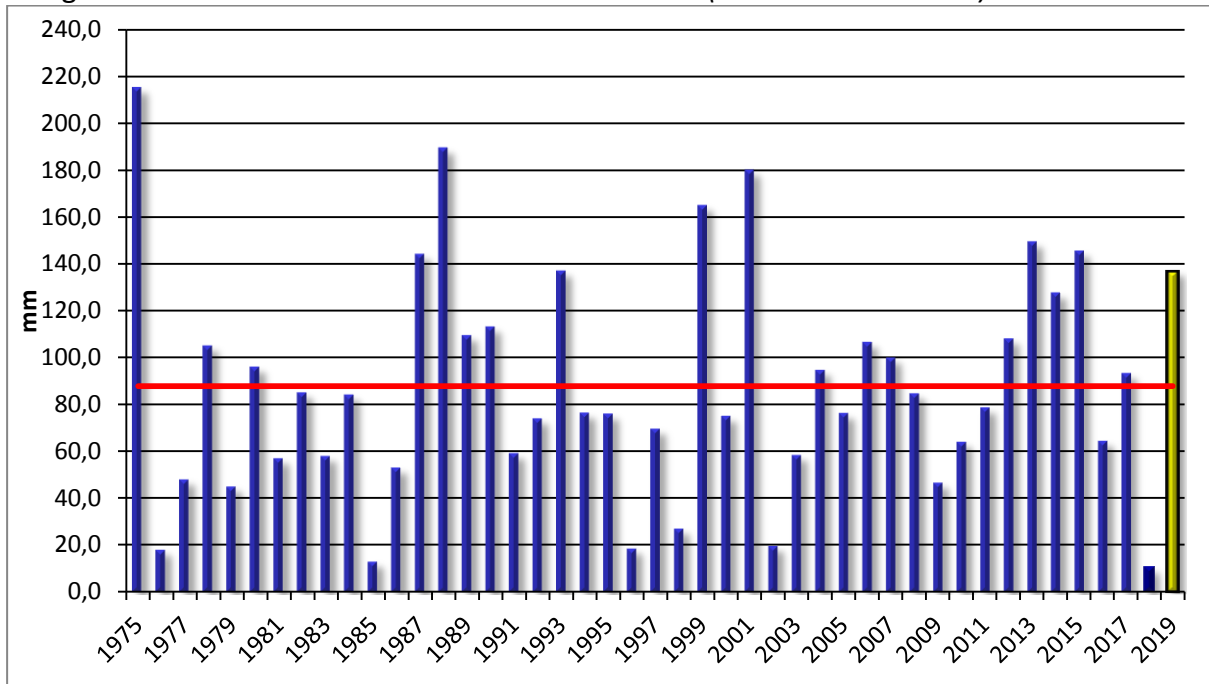


Gráfico 1: Promedio histórico 8.8 mm (línea roja).

Lluvias acumuladas período Julio-Marzo

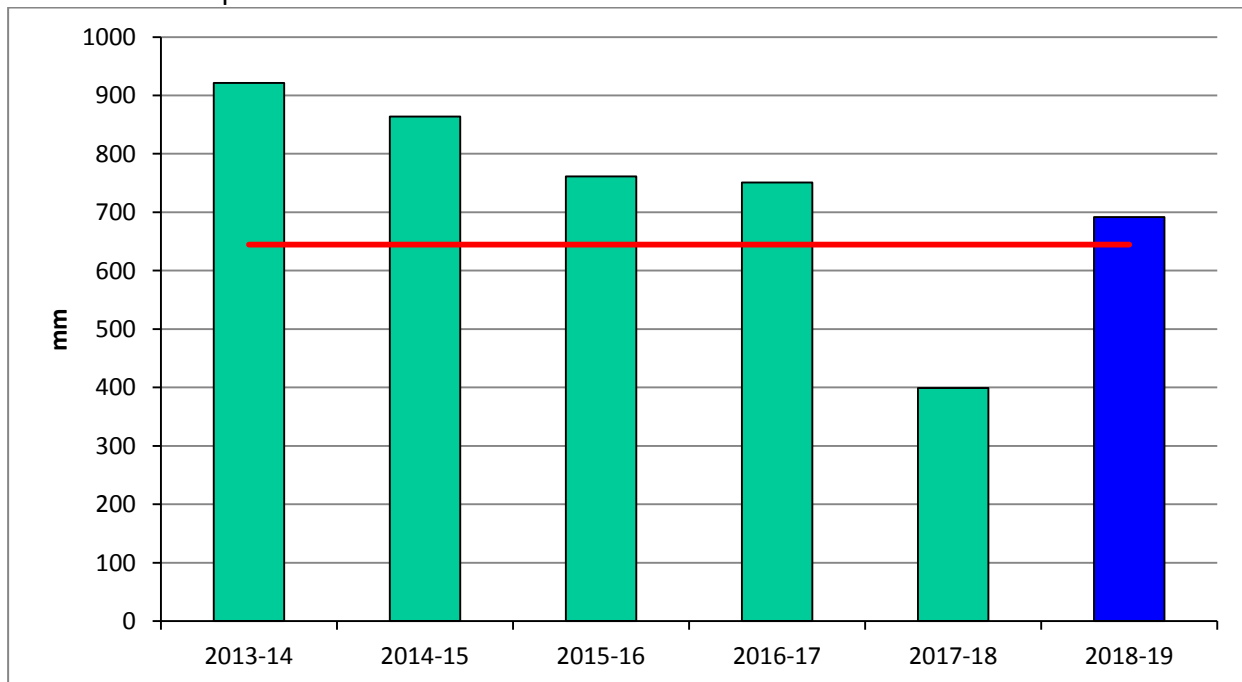


Gráfico 2: Registro del Total de precipitaciones durante el periodo cultivos de verano (línea roja: 644.6 mm, promedio histórico).

Temperaturas ambientales ocurridas durante el mes de marzo

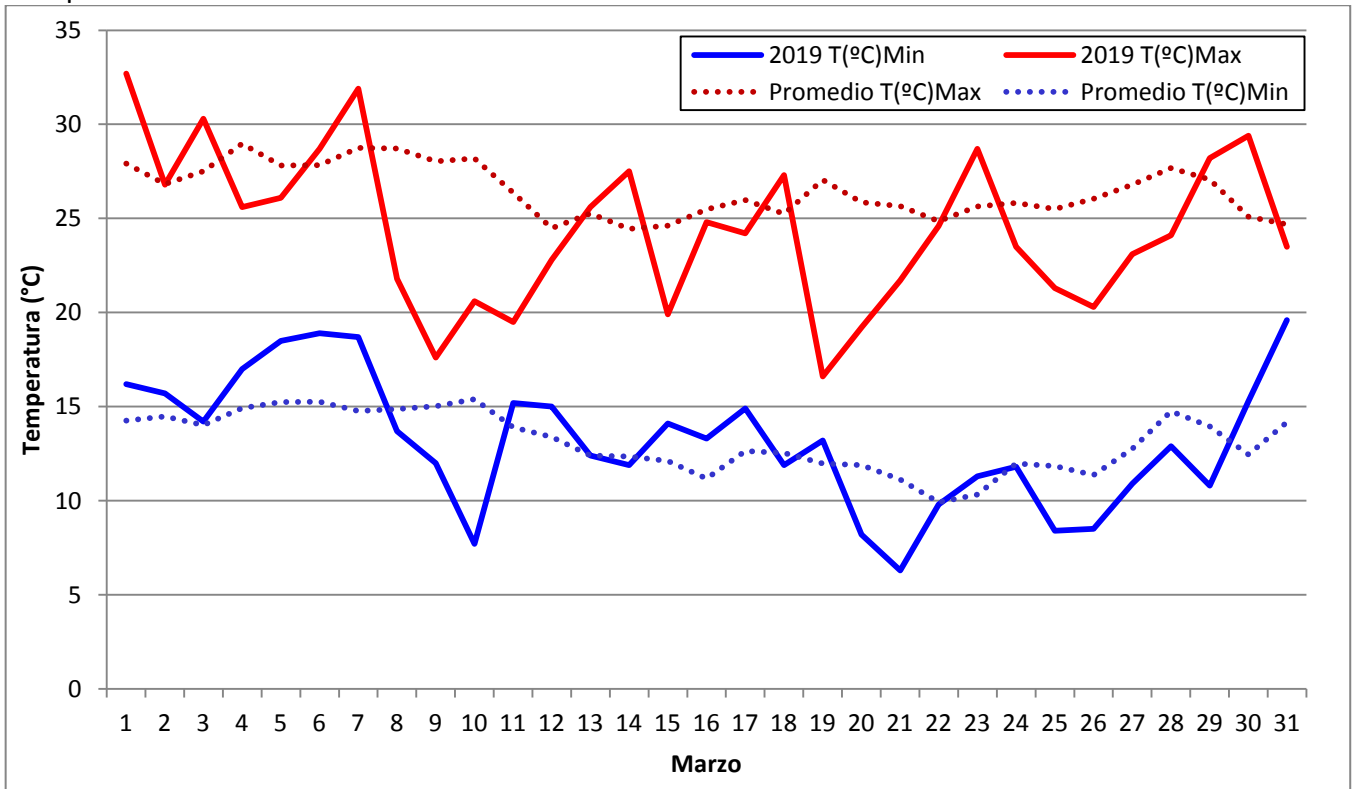


Gráfico 3. Temperaturas Máximas y Mínimas ocurridas durante el mes de Marzo. La línea puntada representa el promedio histórico.

Participan en la elaboración de este informe:
Biól. Mariela Monetti

Para suscribirse/cancelar su suscripción al boletín envíe un correo electrónico a:
agromet@gcabrera.arnetbiz.com.ar

Este boletín es editado en:

INTA General Cabrera

25 de Mayo 732 - (5809) General Cabrera-Prov. Córdoba

Teléfono 0358-4930052/1434

Auspicia



www.ciacabrera.com.ar

(c) Copyright 2001 INTA - Instituto Nacional de Tecnología Agropecuaria Todos los derechos reservados