



Secretaría
de Agroindustria



Ministerio de Producción y Trabajo
Presidencia de la Nación

Boletín Agrometeorológico
ISSN 1851-1783

INTA General Cabrera



General Cabrera: Latitud: 32° 48 Longitud: 63° 52 Altura s.n.m. 296 m

Mes: Julio 2019

Días	Temperatura del Aire		Lluvia mm	Eto. (*) (mm)	Viento	
	Mínima	Máxima			Vel. Max	Dirección
1	-2.4	15.9	0.0	1.7	24.1	N
2	-2.8	16.8	0.0	1.5	12.9	SSE
3	-0.8	15.2	0.0	1.5	11.3	W
4	-0.2	9.2	0.0	0.7	14.5	S
5	-4.7	11.9	0.0	1.0	11.3	NNE
6	-2.1	14.7	0.0	1.7	19.3	NNW
7	0.8	14.8	0.0	1.5	41.8	NNE
8	0.5	18.1	0.0	1.6	16.1	N
9	-0.1	18.0	0.0	1.2	16.1	NE
10	2.0	21.3	0.0	1.4	14.5	E
11	4.7	19.6	0.0	0.7	12.9	SE
12	7.4	17.0	0.0	1.6	16.1	SW
13	3.4	17.8	0.0	1.2	17.7	ENE
14	2.7	18.4	0.0	1.6	17.7	NE
15	1.5	16.3	0.0	1.8	14.5	SW
16	0.4	19.3	0.0	2.2	30.6	NNE
17	2.6	22.1	0.0	2.1	37.0	NNE
18	2.0	15.7	0.0	1.8	29.0	SW
19	-1.1	18.3	0.0	1.9	19.3	NE
20	2.0	22.8	0.0	1.3	32.2	NNE
21	9.9	18.8	0.0	1.1	27.4	SSW
22	6.8	12.8	0.0	1.4	14.5	WSW
23	3.9	9.9	0.6	0.4	14.5	SW
24	4.8	13.6	0.0	1.3	14.5	NE
25	3.4	11.4	0.0	0.8	11.3	ENE
26	0.3	17.7	0.0	2.1	16.1	WSW
27	0.9	19.1	0.0	2.4	19.3	NE
28	1.9	11.3	0.0	0.6	20.9	NNE
29	2.3	18.1	0.0	1.7	16.1	N
30	1.0	22.8	0.0	2.0	17.7	N
31	7.1	21.6	0.0	2.4	20.9	N

(*) Eto: Es la Evapotranspiración potencial y representa la demanda evaporativa estimada del ambiente en mm/día.

Valor 0,2: no se considera lluvia.

-  Total de lluvia del mes de julio:
-  Total de lluvia acumulada en el año:

0.6 mm
459.4 mm

Lluvias registradas en General Cabrera en el mes de julio, Periodo 1975 – 2019

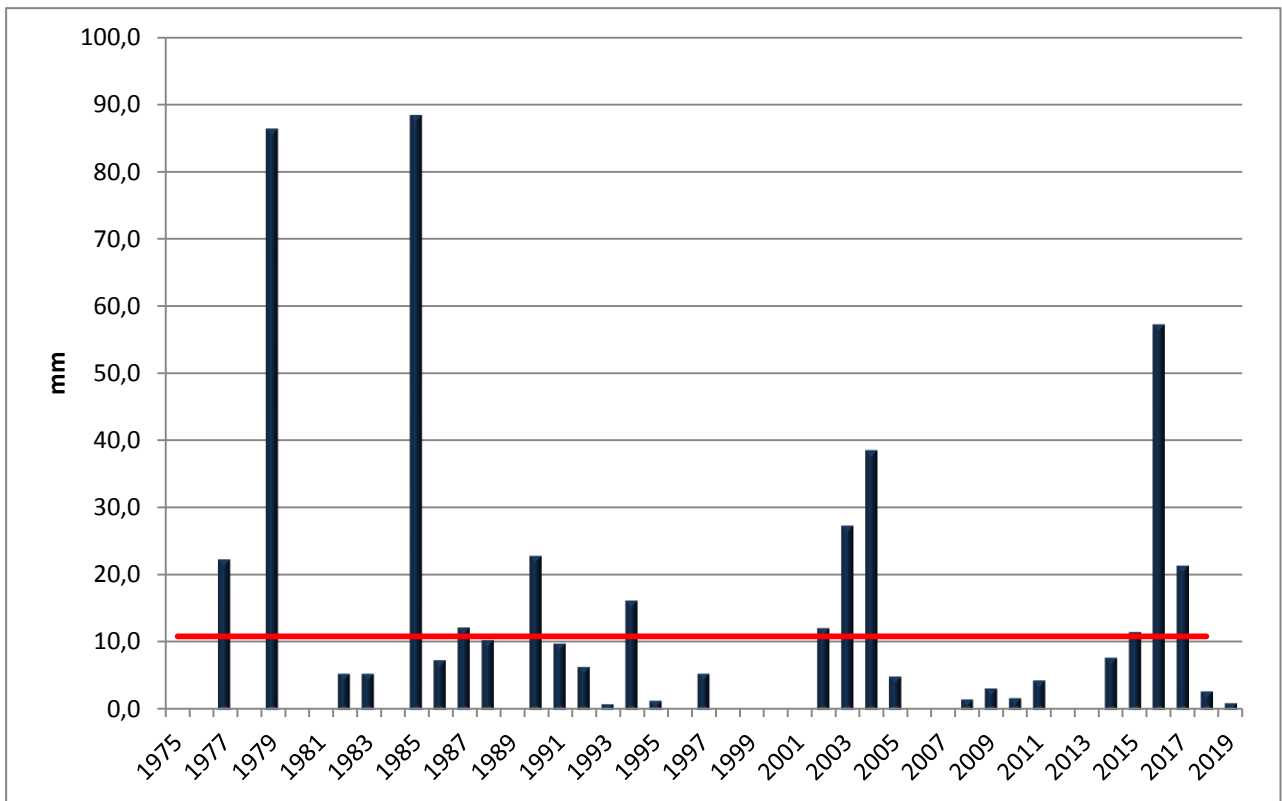


Gráfico 1, Línea roja: Promedio histórico 10.8 mm

Precipitaciones anuales acumuladas hasta el mes de julio durante los ULTIMOS AÑOS

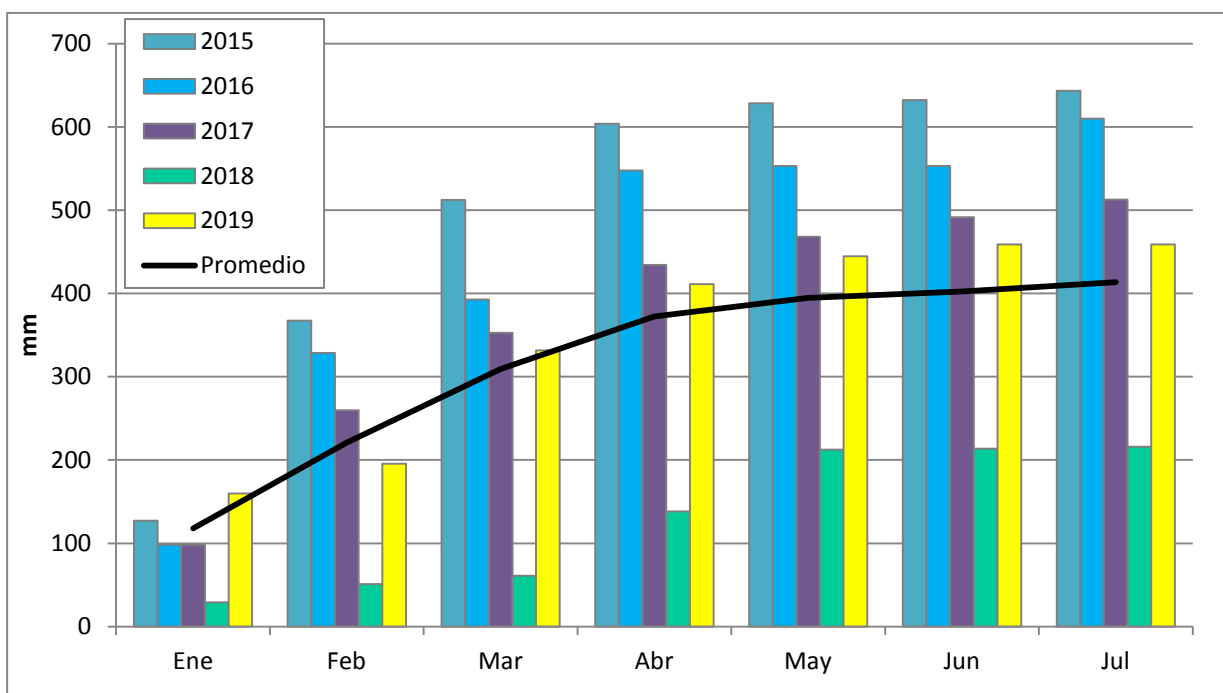


Gráfico 2, Acumulación de Precipitaciones

Registro de las temperaturas máximas y mínimas del mes de julio

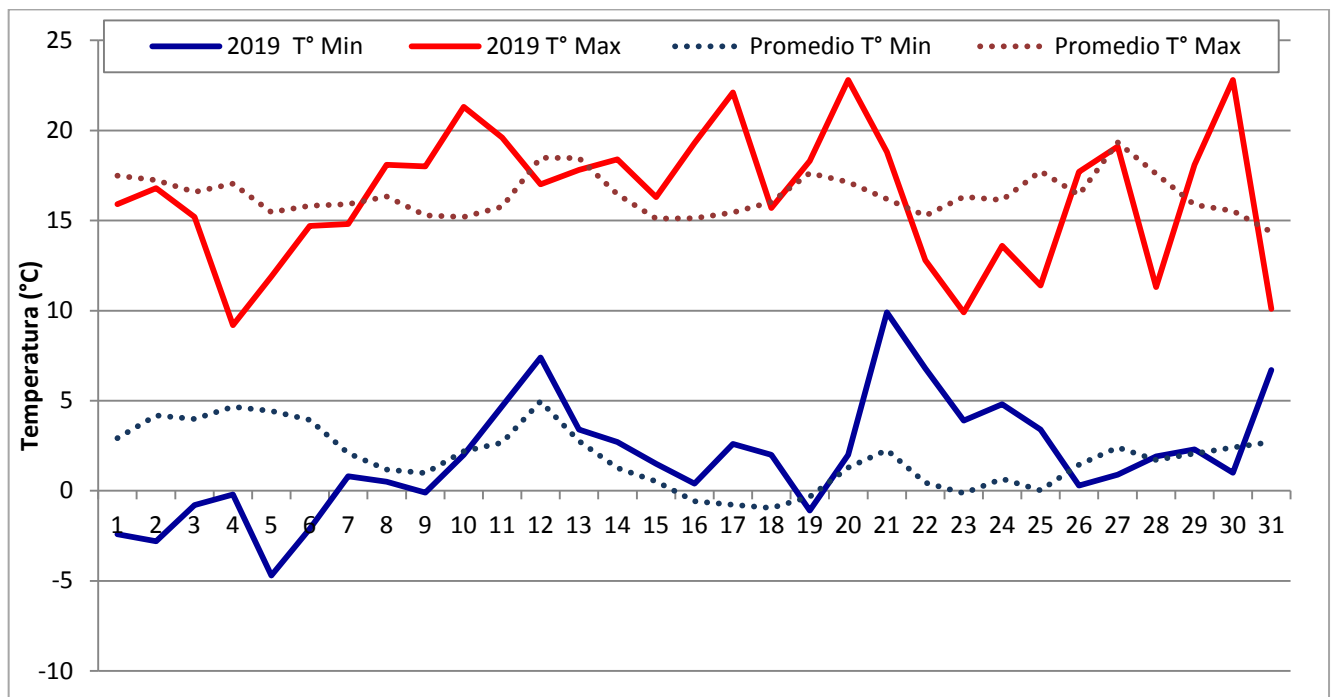


Grafico3. Línea de puntos: promedio histórico; Línea continua: registros año 2019.

XXXIV JORNADA NACIONAL DEL MANÍ



19 DE SEPTIEMBRE DE 2019

TEATRO MUNICIPAL SOCIEDAD ITALIANA

RUTA NACIONAL 158, ESQ. LA RIOJA,
FRENTE A LA TERMINAL DE OMNIBUS

Organiza: INTA AER General Cabrera y
Centro de Ingenieros Agrónomos de General Cabrera y Zona

Participan en la elaboración de este informe:
Biól. Mariela Monetti

Para suscribirse/cancelar su suscripción al boletín envíe un correo electrónico a:
agromet@gcabrera.arnetbiz.com.ar

Este boletín es editado en:

INTA General Cabrera
25 de Mayo 732 - (5809) General Cabrera-Prov. Córdoba
Teléfono 0358-4930052/1434

Auspicia



www.ciacabrera.com.ar

(c) Copyright 2001 INTA - Instituto Nacional de Tecnología Agropecuaria Todos los derechos reservados