



Secretaría
de Agroindustria



Ministerio de Producción y Trabajo
Presidencia de la Nación

BOLETÍN AGROMETEREOLÓGICO
ISSN 1851-1783

INTA GENERAL CABRERA

General Cabrera: Latitud: 32° 48 Longitud: 63° 52 Altura s.n.m. 296 m
Mes: Septiembre 2018

Días	Temperatura del Aire °C		Lluvia mm	Viento		Eto. (* mm
	Mínima	Máxima		Dirección	Vel Max Km/hs	
1	-0.4	13.0	0.0	SSW	19.3	1.9
2	-2.4	19.5	0.0	NE	25.7	3.4
3	0.8	23.4	0.0	NE	20.9	3.7
4	6.5	26.8	0.0	NNE	51.5	5.8
5	12.3	31.1	0.0	N	56.3	7.3
6	6.4	25.0	0.0	S	30.6	4.4
7	7.7	25.7	0.0	SE	27.4	3.9
8	7.1	25.9	0.0	WSW	29.0	3.8
9	13.9	26.7	0.0	NE	33.8	3.6
10	10.7	25.1	0.0	NE	27.4	4.0
11	11.9	24.3	0.0	NNE	38.6	4.1
12	14.8	22.3	0.8	N	33.8	2.3
13	9.1	20.1	6.0	SE	17.7	1.8
14	6.1	24.5	0.0	NE	33.8	2.9
15	8.7	24.7	0.0	NNE	32.2	4.1
16	11.3	22.4	0.0	WSW	19.3	2.7
17	6.2	27.1	0.0	NE	29.0	4.8
18	11.3	28.9	4.2	NNE	69.2	4.9
19	5.6	20.6	0.0	E	30.6	4.0
20	8.9	26.1	0.0	NNE	48.3	6.5
21	13.4	32.4	0.0	NNW	37.0	6.3
22	18.1	36.6	0.0	N	38.6	6.1
23	13.4	28.1	0.0	WSW	40.2	6.4
24	6.2	24.1	0.0	ENE	37.0	5.5
25	5.9	26.2	0.0	ENE	30.6	3.9
26	12.4	23.9	16.2	ENE	35.4	1.8
27	14.3	18.3	0.8	NE	24.1	0.7
28	17.2	25.9	1.6	NE	40.2	1.3
29	10.6	22.9	0.0	SSW	40.2	3.9
30	8.9	26.3	0.0	SE	43.5	5.1

(*) Eto: Es la Evapotranspiración Potencial y representa la demanda evaporativa estimada del ambiente en mm/día.

Valor 0.2: no se considera lluvia

-  Total de lluvia del mes de septiembre: 29,6 mm
-  Total de lluvia acumulada en el año 2018: 256,0 mm

LLUVIAS REGISTRADAS EN GENERAL CABRERA EN EL MES DE SEPTIEMBRE. PERIODO 1975 – 2018

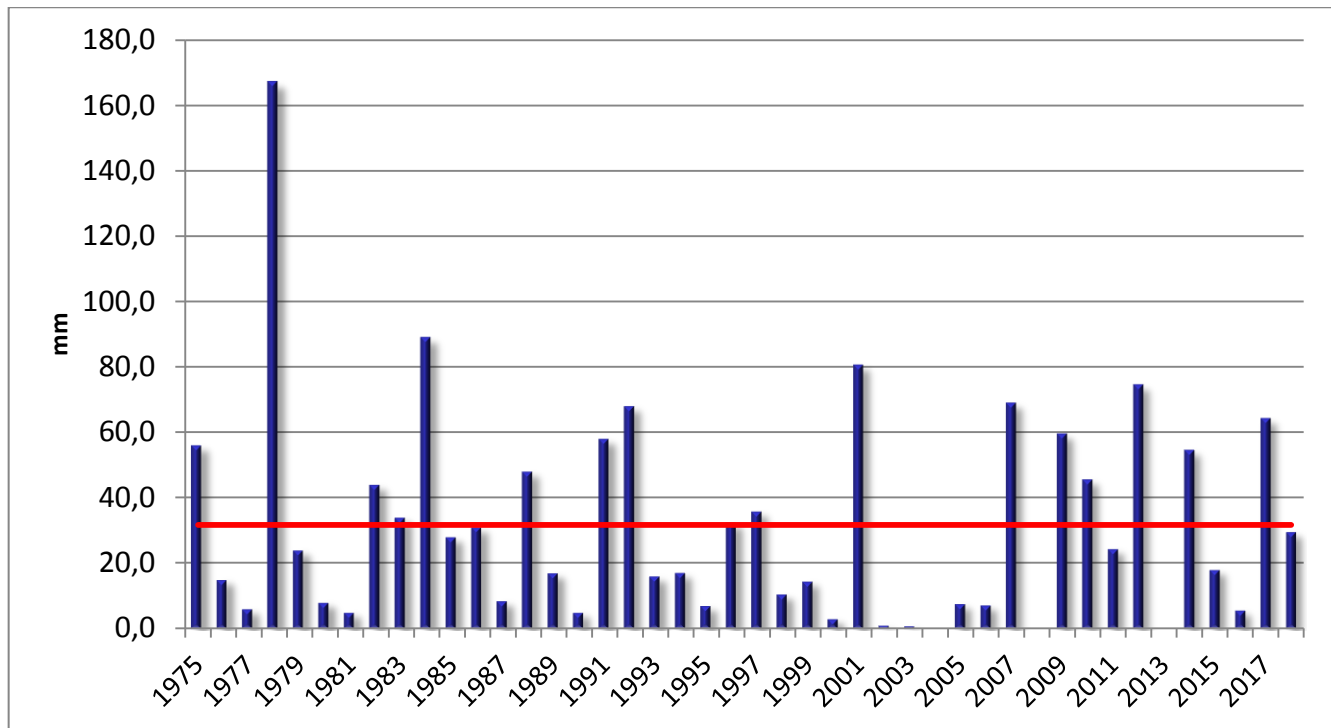


Gráfico 1. Línea roja: Promedio histórico 31,6 mm

PRECIPITACIONES ANUALES ACUMULADAS HASTA EL MES DE SEPTIEMBRE DURANTE LOS AÑOS 2015/16/17/18 Y PROMEDIO HISTÓRICO

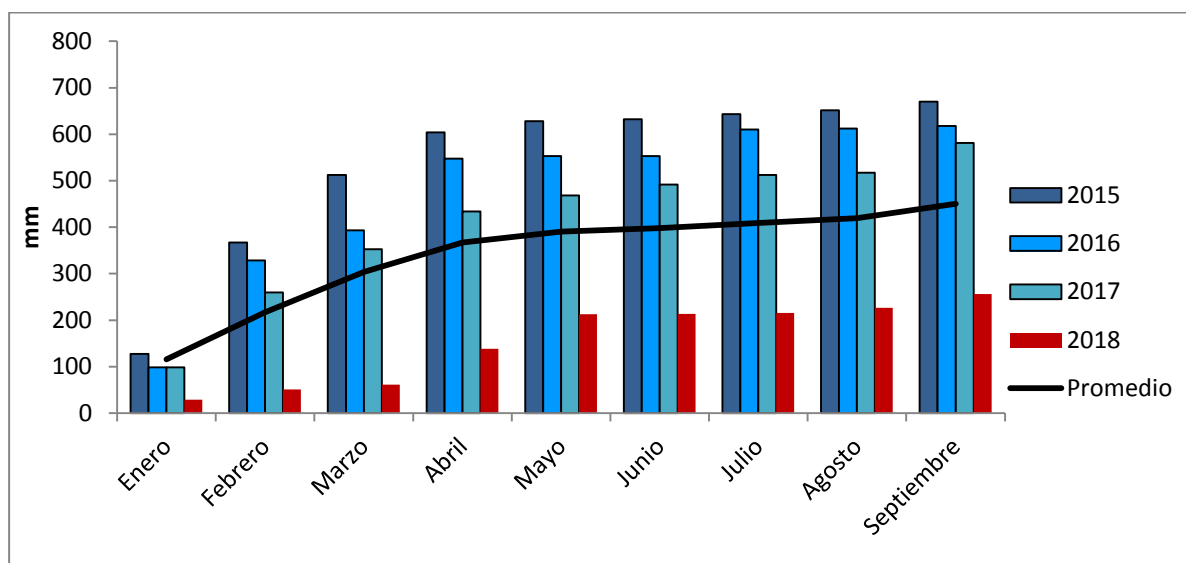


Gráfico 2. Registro de Precipitaciones acumuladas.

TEMPERATURAS AMBIENTALES MAXIMAS Y MINIMAS

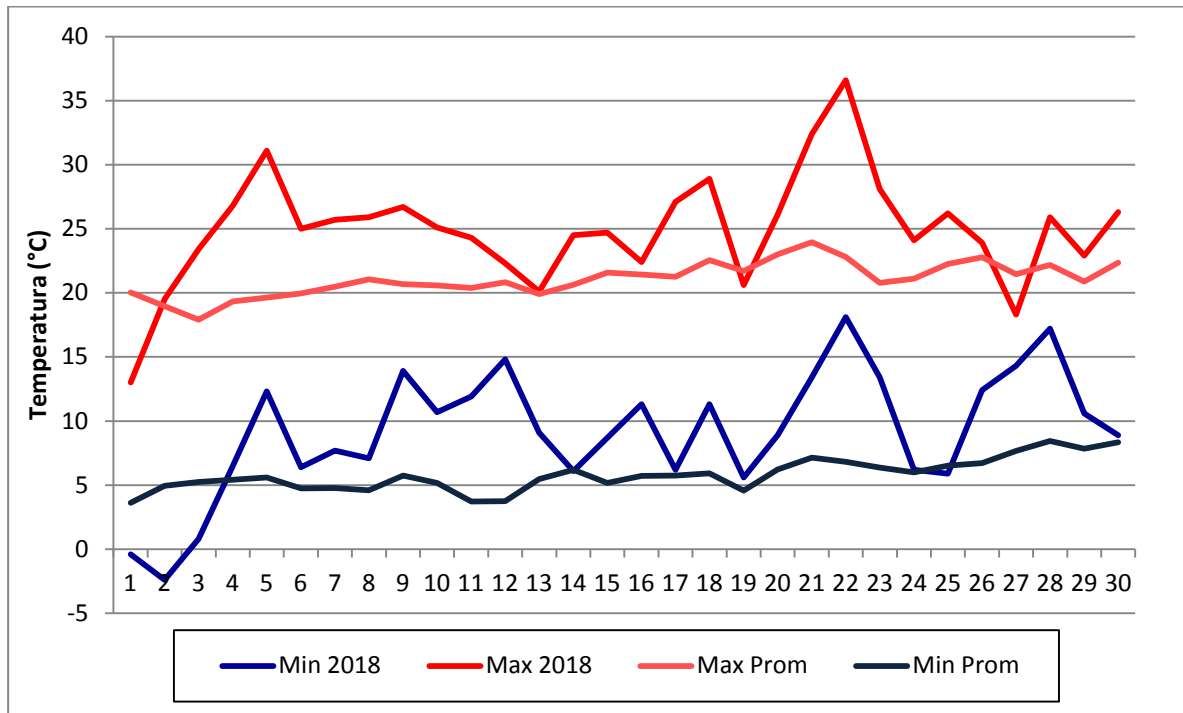


Grafico 3. Registro de temperaturas ambientales ocurridas durante el mes de Septiembre.

TEMPERATURAS DE SUELO

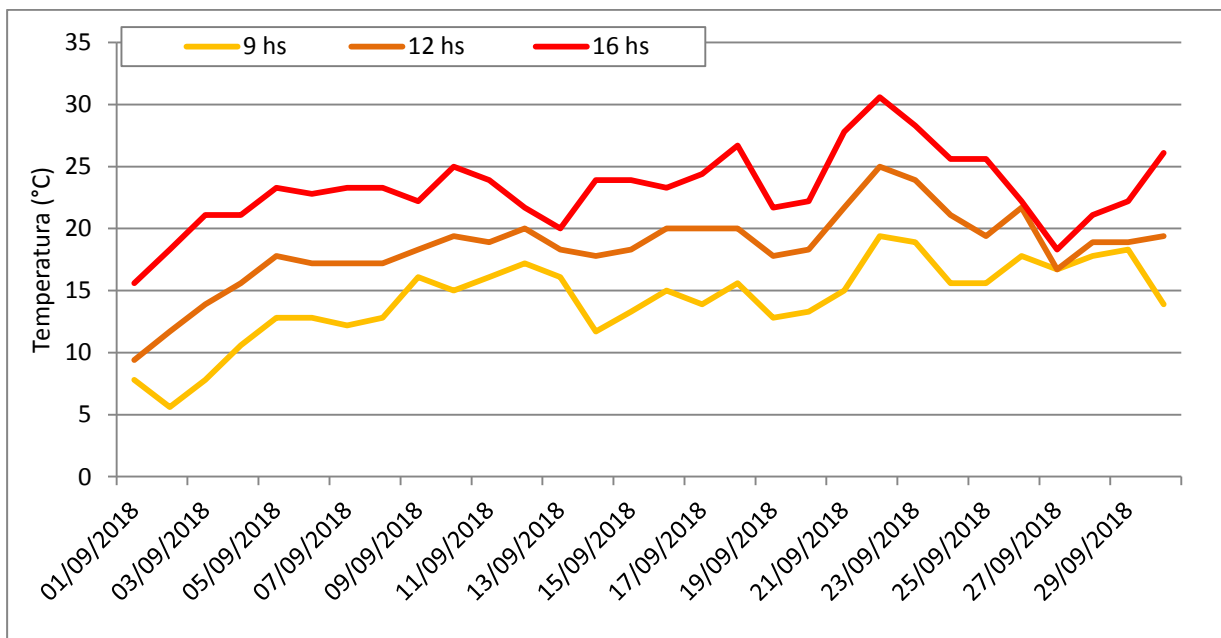


Grafico 4. Registro de temperaturas de suelo tomadas a 7 cm de profundidad en suelo descubierto, durante diferentes momentos del día. Línea roja: 16:00 hs., Línea bordó: 12:00 hs., Línea celeste: 9:00 hs.

CHARLA INFORMATIVA

29
OCTUBRE
2018
19 HS.

SUM PARQUE IND. ADRIÁN P. URQUÍA
GENERAL DEHEZA

PLAN PROVINCIAL
AGROFORESTAL
LEY 10.467
BPAs BUENAS
PRÁCTICAS AGRÍCOLAS

Organiza:



Participan en la confección de este informe:

Bióloga Mariela Monetti

Biólogo Francisco Marraro

Para suscribirse/cancelar su suscripción al boletín envíe un correo electrónico a:
agromet@gcabrera.arnetbiz.com.ar

Este boletín es editado en:

INTA General Cabrera

25 de Mayo 732 - (5809) General Cabrera-Prov. Córdoba

Teléfono 0358-4930052/1434

Auspicia



www.ciacabrera.com.ar

(c) Copyright 2001 INTA - Instituto Nacional de Tecnología Agropecuaria Todos los derechos reservados