



General Cabrera: Latitud: 32° 48 / Longitud: 63° 52 / Altura s.n.m. 296 m
Mes: Octubre 2017

Días	Temperatura del Aire		Lluvia (mm)	Viento		Eto. (* (mm)
	Mínima (°C)	Máxima (°C)		Vel. Max (km/h)	Dirección	
1	6.6	19.4	2.5	59.5	SSW	4.7
2	6.9	20.6	0.0	41.8	SW	5.4
3	7.1	25.4	0.0	24.1	ENE	5.2
4	15.6	32.7	0.0	38.6	N	6.3
5	7.4	22.6	0.0	33.8	SE	4.9
6	4.8	22.4	0.0	37.0	E	5.0
7	7.5	23.5	0.0	46.7	NE	5.3
8	5.8	19.8	0.0	48.3	N	3.4
9	4.7	23.4	0.0	22.5	E	4.6
10	5.6	20.7	0.5	25.7	E	3.3
11	5.3	17.1	1.3	22.5	ENE	1.2
12	8.3	11.4	10.7	30.6	SSE	0.6
13	5.6	16.7	0.3	19.3	S	2.8
14	5.5	24.9	0.0	19.3	NNE	5.0
15	7.9	25.3	0.0	41.8	NNE	6.4
16	8.4	27.9	0.0	38.6	NNE	4.6
17	16.8	29.9	0.0	32.2	NE	5.0
18	12.2	31.0	10.4	51.5	NNE	3.6
19	7.6	23.8	0.0	27.4	WSW	5.5
20	7.3	27.2	0.0	35.4	NNE	3.9
21	9.9	22.1	0.0	30.6	SSW	5.3
22	1.6	21.2	0.0	35.4	NE	5.2
23	6.6	24.8	0.0	45.1	N	6.1
24	9.4	27.8	0.0	29.0	N	5.4
25	12.3	25.4	3.8	29.0	ENE	2.5
26	12.2	26.7	8.9	37.0	E	2.6
27	13.2	25.6	0.0	25.7	SSE	5.5
28	10.6	26.6	0.0	40.2	NNE	6.1
29	10.6	21.6	3.3	27.4	SW	3.3
30	7.1	24.6	0.0	22.5	S	5.3
31	7.7	27.2	0.0	45.1	NNE	6.8

(*) Eto: Es la evapotranspiración potencial y representa la demanda evaporativa estimada del ambiente en mm/día. Valor 0.2: no se considera lluvia.

- Total de lluvia del mes de octubre:

41.7 mm

- Total de lluvia acumulada en el año: 623 mm
- Total de lluvia acumulada periodo cultivos de estivales: (julio 17 - octubre 17) 131.4 mm

LLUVIAS REGISTRADAS EN GENERAL CABRERA EN EL MES DE OCTUBRE (PERIODO 1975 - 2017)

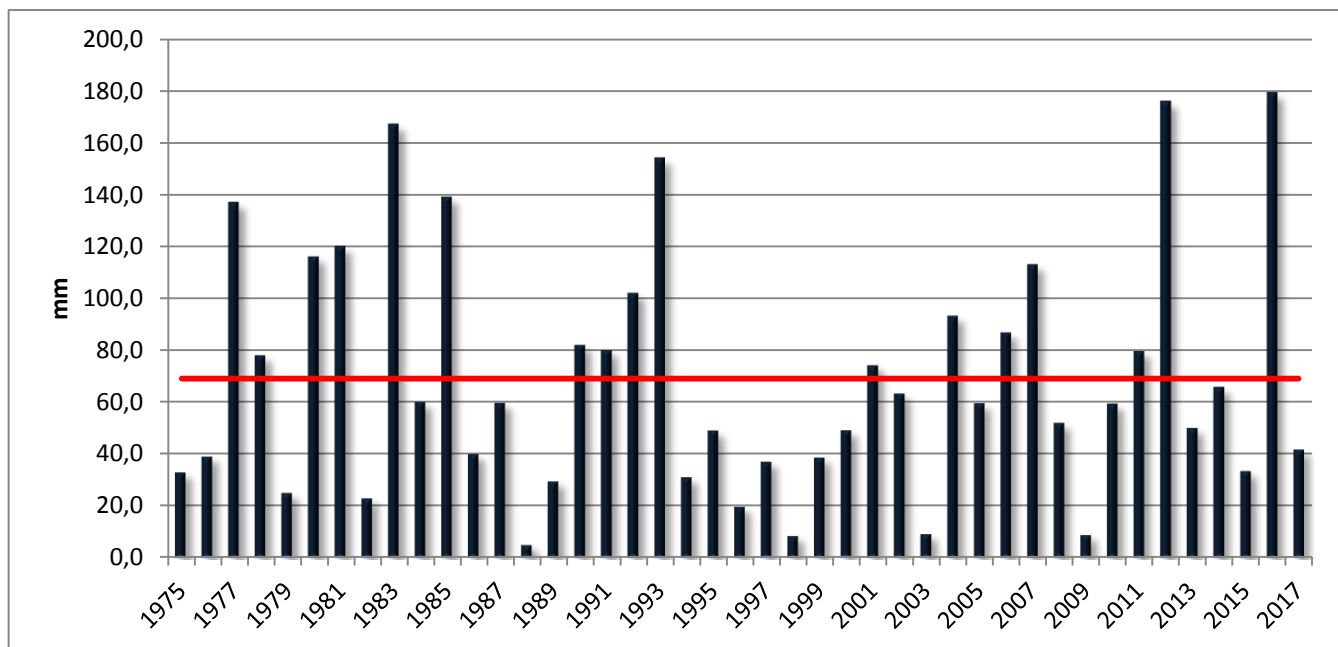


Gráfico 1: Promedio histórico 69. mm (línea roja).

PRECIPITACIONES ACUMULADAS HASTA EL MES DE OCTUBRE DURANTE LOS AÑOS /13/14/15/16/17 Y PROMEDIO HISTÓRICO.

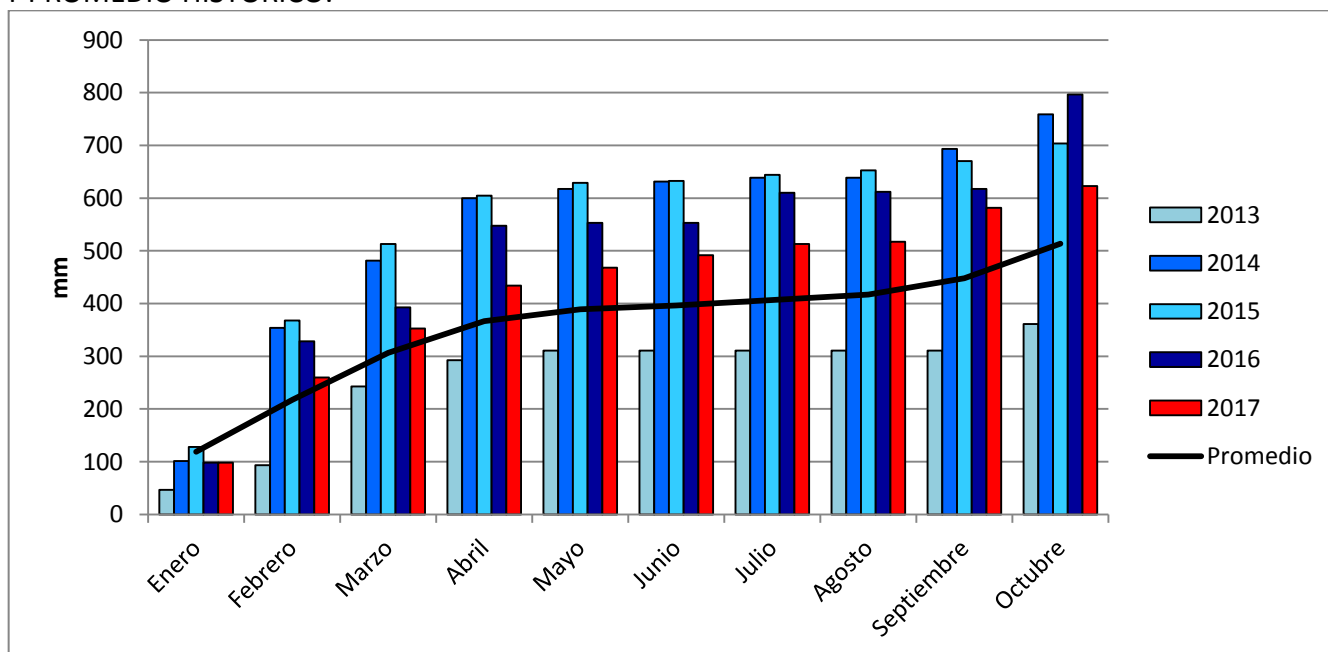
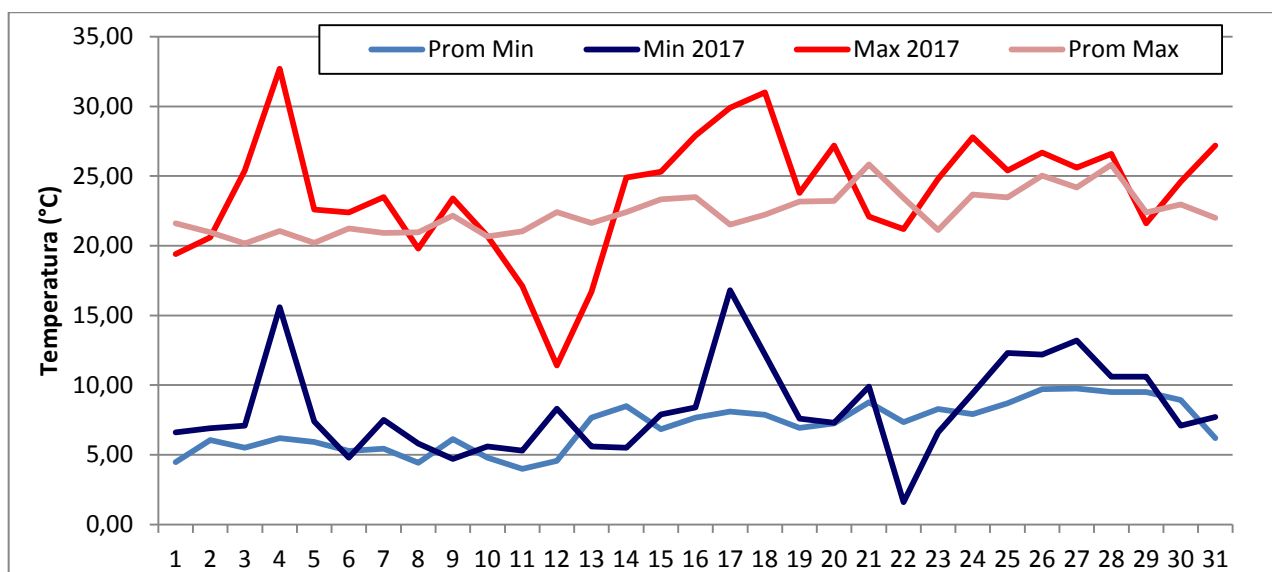


Gráfico 2: Acumulación de Precipitaciones.

TEMPERATURA AMBIENTALES MÁXIMAS Y MÍNIMAS



3. Registro de temperaturas ambientales ocurridas durante el mes de Octubre

TEMPERATURA DEL SUELO.

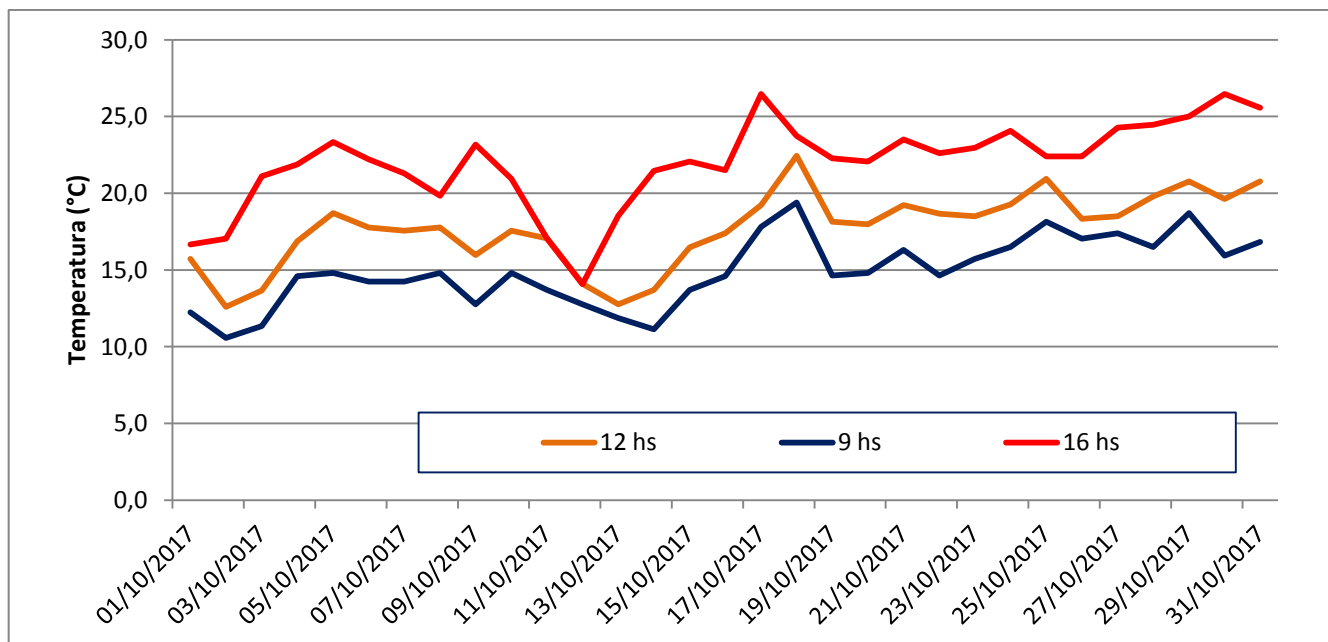


Grafico 4. Registro de temperaturas de suelo tomadas a 7 cm de profundidad en suelo descubierto, durante diferentes momentos del día. Línea roja: 16:00 hs., Línea naranja: 12:00 hs., Línea azul: 9:00 hs.

Participan en la elaboración de este informe:

Biól. Mariela Monetti

Biól. Fransisco Marraro

Para suscribirse/cancelar su suscripción al boletín envíe un correo electrónico a:
agromet@gcabrera.arnetbiz.com.ar

Este boletín es editado en:

INTA General Cabrera

25 de Mayo 732 - (5809) General Cabrera-Prov. Córdoba

Teléfono 0358-4930052/1434

Auspicia



www.ciacabrera.com.ar