

BOLETÍN AGROMETEREOLÓGICO
ISSN 1851-1783

INTA GENERAL CABRERA




General Cabrera: Latitud: 32° 48 Longitud: 63° 52 Altura s.n.m. 296 m

Mes: Junio 2012

Días	Temperatura del Aire		Lluvia mm	HR (%)		Viento		Eto. (* (mm)
	Mínima	Máxima		Máxima	Mínima	Máxima	Dirección	
1	4.9	23.0	0.0	100	54	38.6	N	2.8
2	4.7	22.4	0.0	100	32	45.1	N	3.3
3	4.2	16.2	0.0	100	41	35.4	SO	2.2
4	0.7	12.7	0.0	100	74	53.1	SSO	2.1
5	-1.6	16.7	0.0	100	38	40.2	SSO	2.3
6	-5.4	7.6	0.0	100	34	51.5	SSO	2.4
7	-7.1	11.6	0.0	100	27	35.4	SSO	2.6
8	-6.6	14.8	0.0	100	26	22.5	N	2.4
9	0.3	15.7	0.0	100	25	37.0	N	2.6
10	-3.1	17.6	0.0	100	27	22.5	N	2.3
11	2.5	20.6	0.0	100	27	45.1	NNE	3.6
12	10.1	21.4	0.0	100	78	38.6	NNE	1.5
13	8.6	25.6	0.0	100	98	20.9	N	1.7
14	6.8	19.0	0.0	100	75	27.4	O	1.9
15	3.7	16.2	0.0	100	76	33.8	SSO	1.7
16	2.8	9.1	0.0	100	98	24.1	ENE	0.7
17	5.1	9.0	0.0	100	100	20.9	NE	0.5
18	4.7	14.6	0.0	100	85	12.9	E	1.5
19	-0.9	19.2	0.0	100	62	14.5	N	1.8
20	-1.4	19.9	0.0	100	51	32.2	ONO	2.3
21	2.0	16.9	0.0	100	91	37.0	SO	2.7
22	-2.3	21.4	0.0	100	21	35.4	NNE	3.4
23	-1.6	18.9	0.0	100	44	22.5	NNE	1.8
24	-2.2	19.0	0.0	100	38	49.9	S	2.9
25	-4.2	16.4	0.0	100	59	29.0	S	1.9
26	-0.9	21.3	0.0	100	80	35.4	N	1.8
27	1.4	25.2	0.2	100	80	29.0	N	1.9
28	7.3	19.4	0.0	100	43	37.0	S	1.9
29	4.8	20.8	0.0	100	75	16.1	S	1.5
30	5.1	14.9	0.0	100	100	29.0	NNE	0.5

(*) Eto: Es la Evapotranspiración Potencial y representa la demanda evaporativa estimada del ambiente en mm/día.

Valor 0.2: no se considera lluvia

-  Total de lluvia del mes de junio: 0.0 mm
-  Total de lluvia acumulada en el año: 323.8 mm
-  Total de lluvia acumulado Periodo Cultivos de Verano: (julio 11- junio 12) 490.6 mm

Lluvias registradas en General Cabrera en el mes de junio. Periodo 1975 – 2012

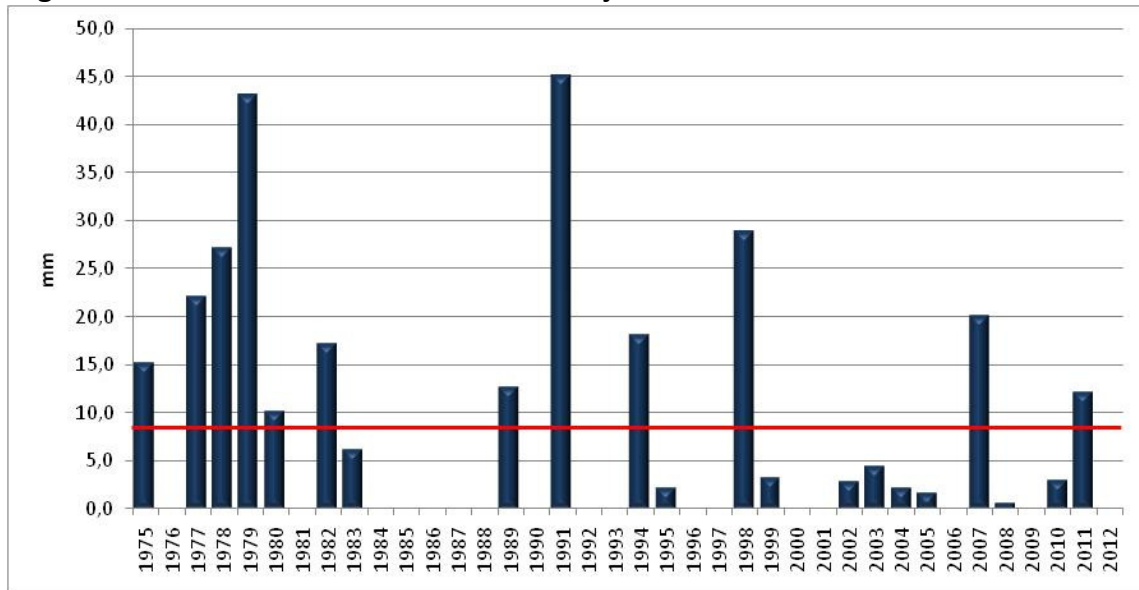


Gráfico 1. Línea roja: Promedio histórico 7,8 mm

Precipitaciones anuales acumuladas hasta el mes de junio durante los años 2008/09/10/11/12 y promedio histórico

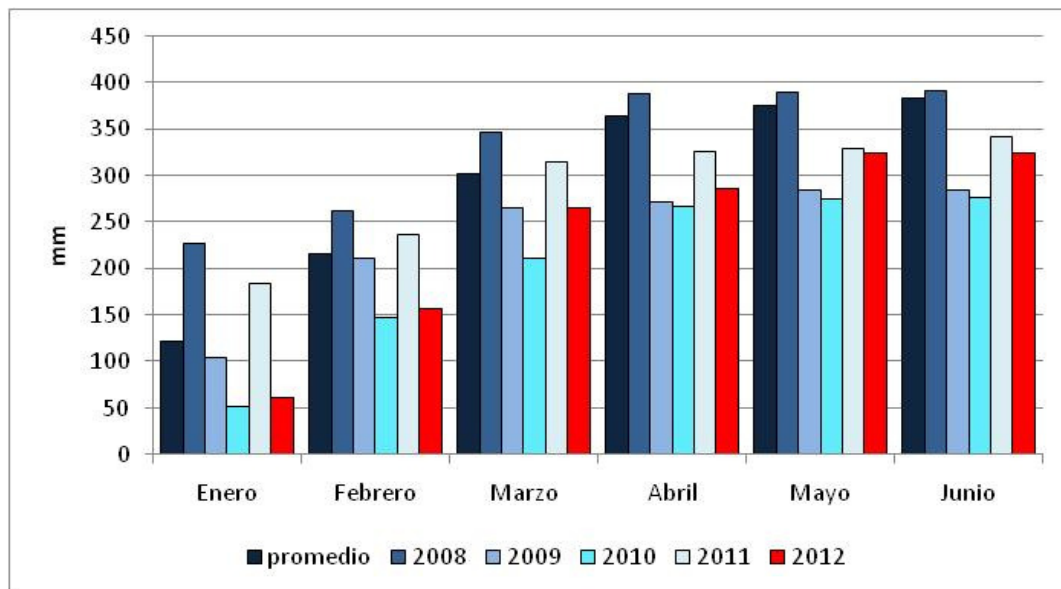


Gráfico 2. Acumulación de Precipitaciones

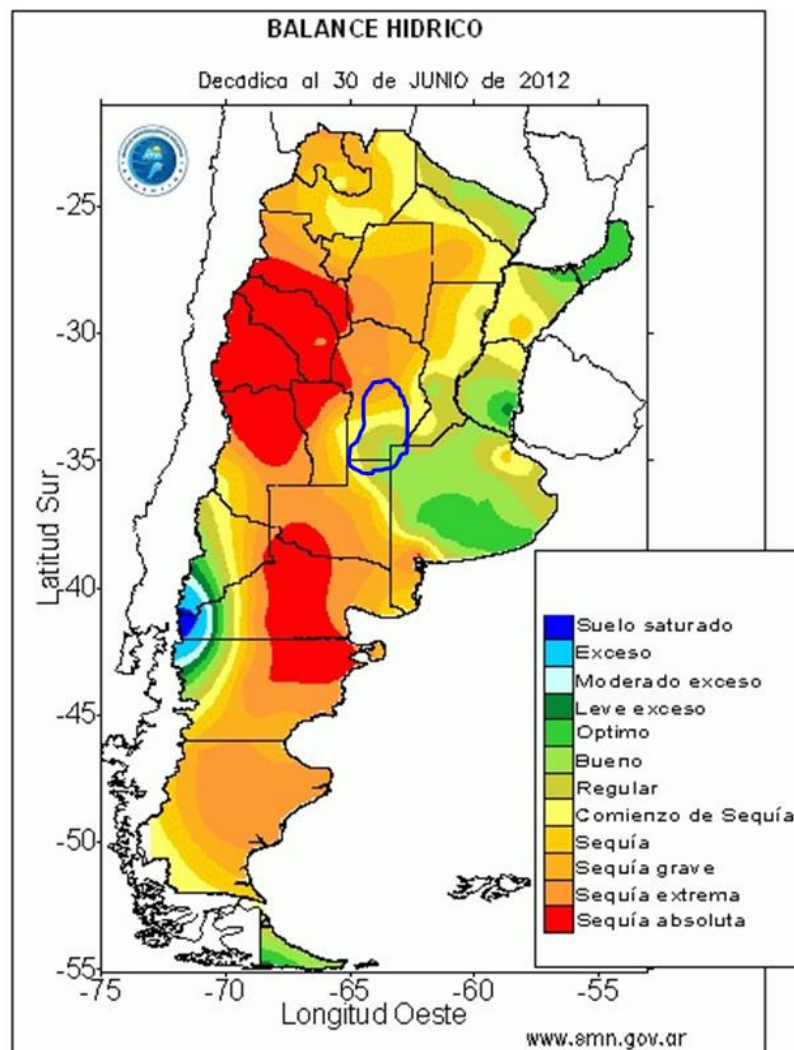
SITUACIÓN AGROCLIMÁTICA DEL MES DE JUNIO DE 2012

En el mes de junio no se registraron lluvias en General Cabrera Gráfico 1.

La acumulación de precipitaciones caídas durante el año 2012 es de 323,8 mm esto significa 58,7 mm por debajo de la normal histórica, 66,4 mm inferiores al año 2008 , 39,8 mm por encima del año 2009, 47 mm por encima del año 2010 y 17,1 mm por debajo del año 2011. Gráfico 2.

En el transcurso del mes se registraron doce días con heladas (temperaturas del aire iguales o menores a 0°C registrados en la casilla meteorológica a 1,5 m de altura sobre el nivel del suelo) las mas importantes fueron el día 6 de junio con -5,4°C, el día 7 con -7,1°C, el 8 con -6,6°C, el día 10 con -3,1°C, y el día 25 de junio con una temperatura de -4,2°C.

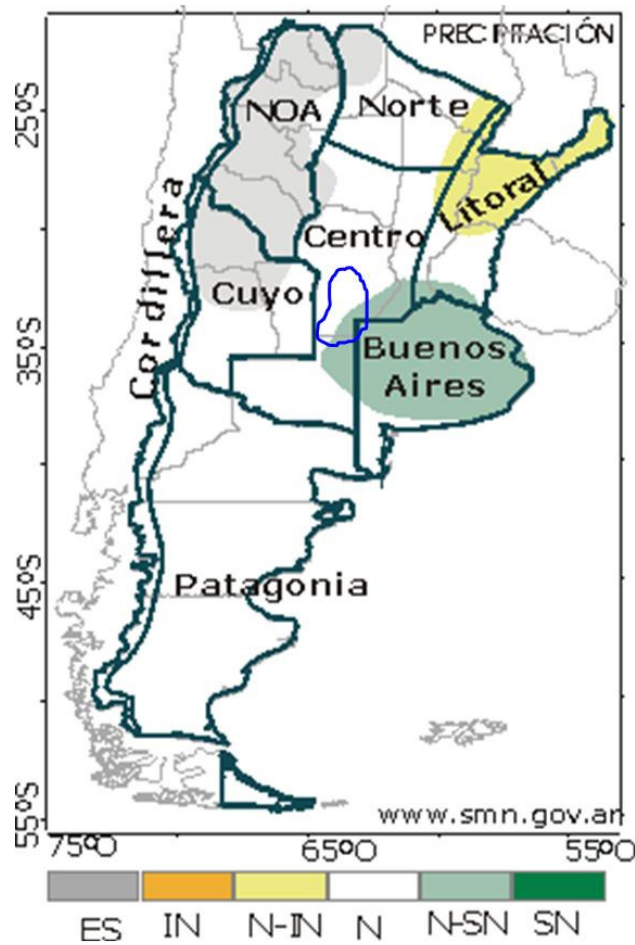
DISTRIBUCIÓN DEL BALANCE HÍDRICO EN ARGENTINA (SMN)



Mapa 1. Distribución del Balance Hídrico en Argentina (SMN). Línea Azul: Región Manisera.

Los suelos de la región manisera se encuentran desde estado bueno, al sur del área, hasta sequía grave hacia el norte del área.

PERSPECTIVA CLIMÁTICA



Mapa 2. Tendencia de las precipitaciones para el bimestre julio-agosto 2012 (SMN).

IN: inferior a lo normal; **N-IN:** normal o inferior a lo normal; **N:** normal; **N-SN:** normal o superior a lo normal; **SN:** superior a lo normal.

La tendencia climática del bimestre julio-agosto 2012 prevé para la región manisera precipitaciones normales y superiores a las normales.

Participan en la confección de este informe:

Bióloga Mariela Monetti

Ing. Agr. Darío Boretto

Parte de la Información es suministrada por:

Servicio Meteorológico Nacional

Cátedra de Agrometeorología FAV – UNRC

Instituto de Clima y Agua - INTA-Castelar

CIAG - Cátedra de Climatología y Fenología Agrícolas - Facultad de Agronomía - UBA

A quienes agradecemos la colaboración

Para suscribirse/cancelar su suscripción al boletín envíe un correo electrónico a:

ciacabrera@arnetbiz.com.ar

Este boletín es editado en:

INTA General Cabrera

25 de Mayo 732 - (5809) General Cabrera-Prov. Córdoba

Teléfono 0358-4930052/1434

Responsable: Ing. Agr. Ricardo Pedelini

Auspicia



www.ciacabrera.com.ar

(c) Copyright 2001 INTA - Instituto Nacional de Tecnología Agropecuaria Todos los derechos reservados